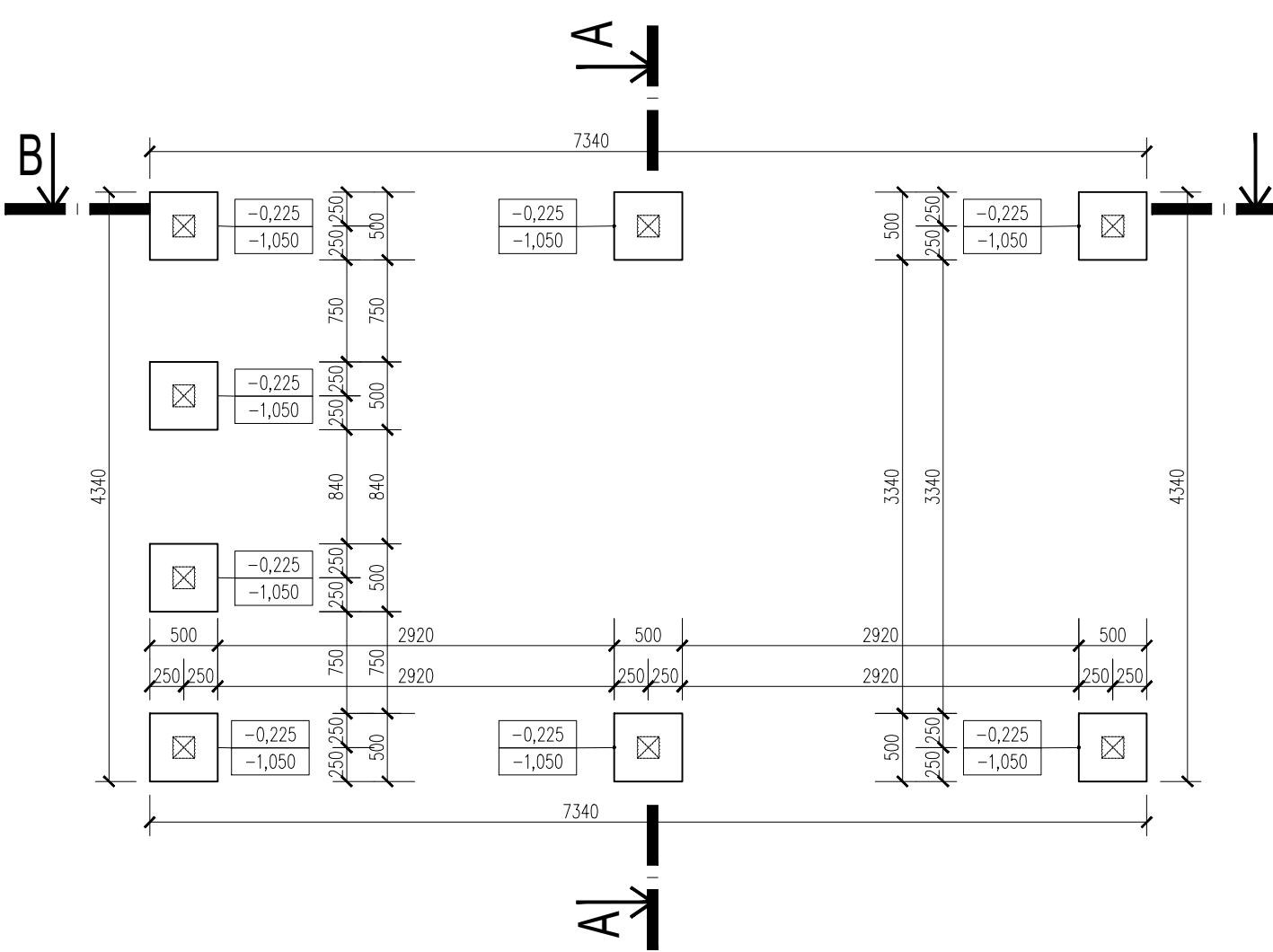
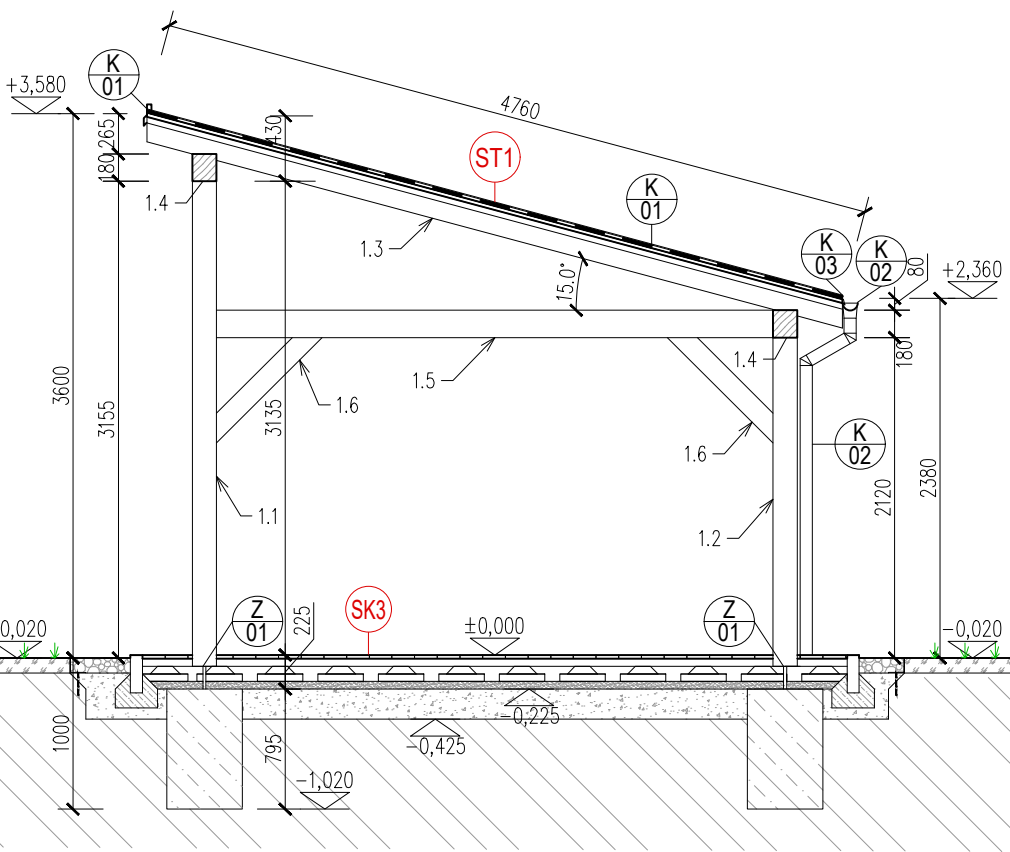


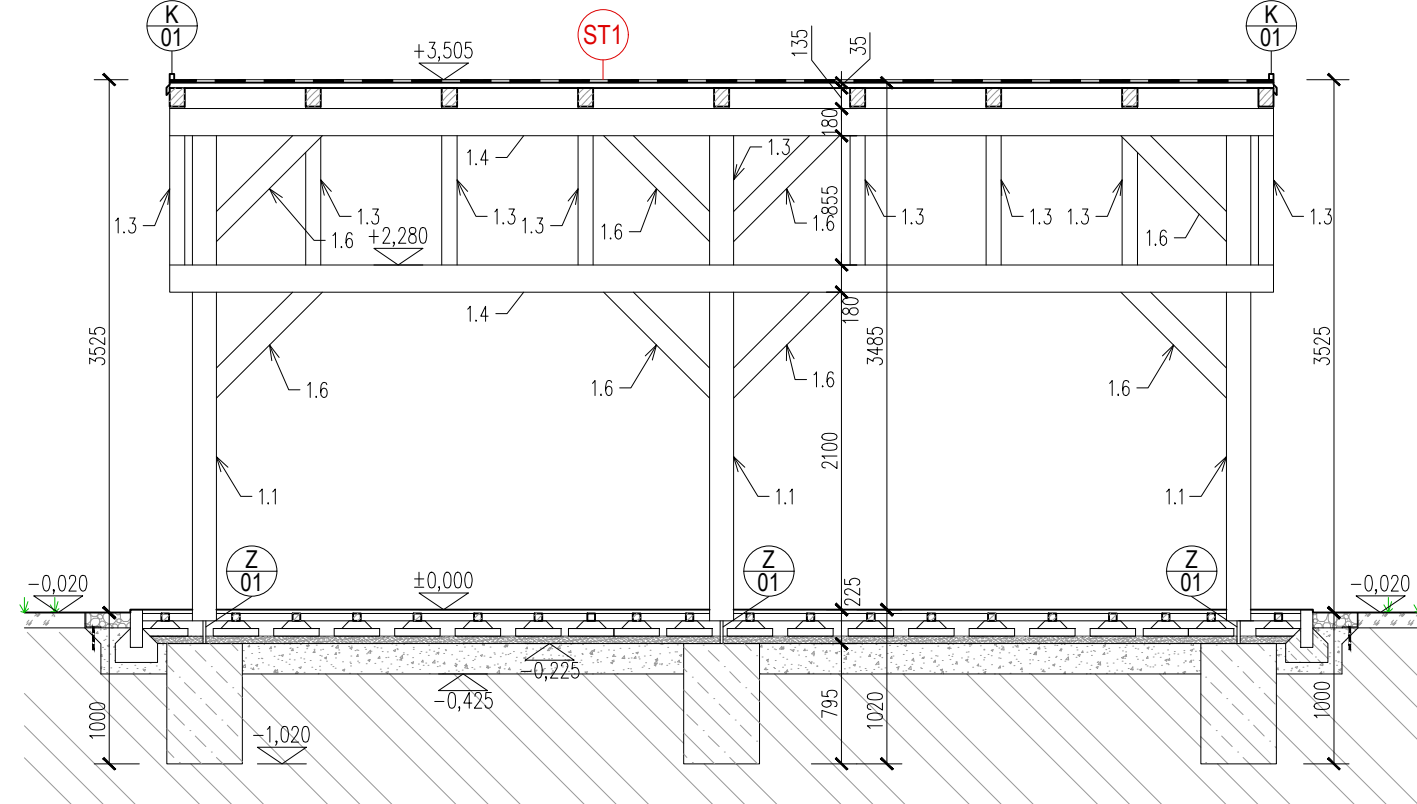
PŮDORYS ZÁKLADŮ



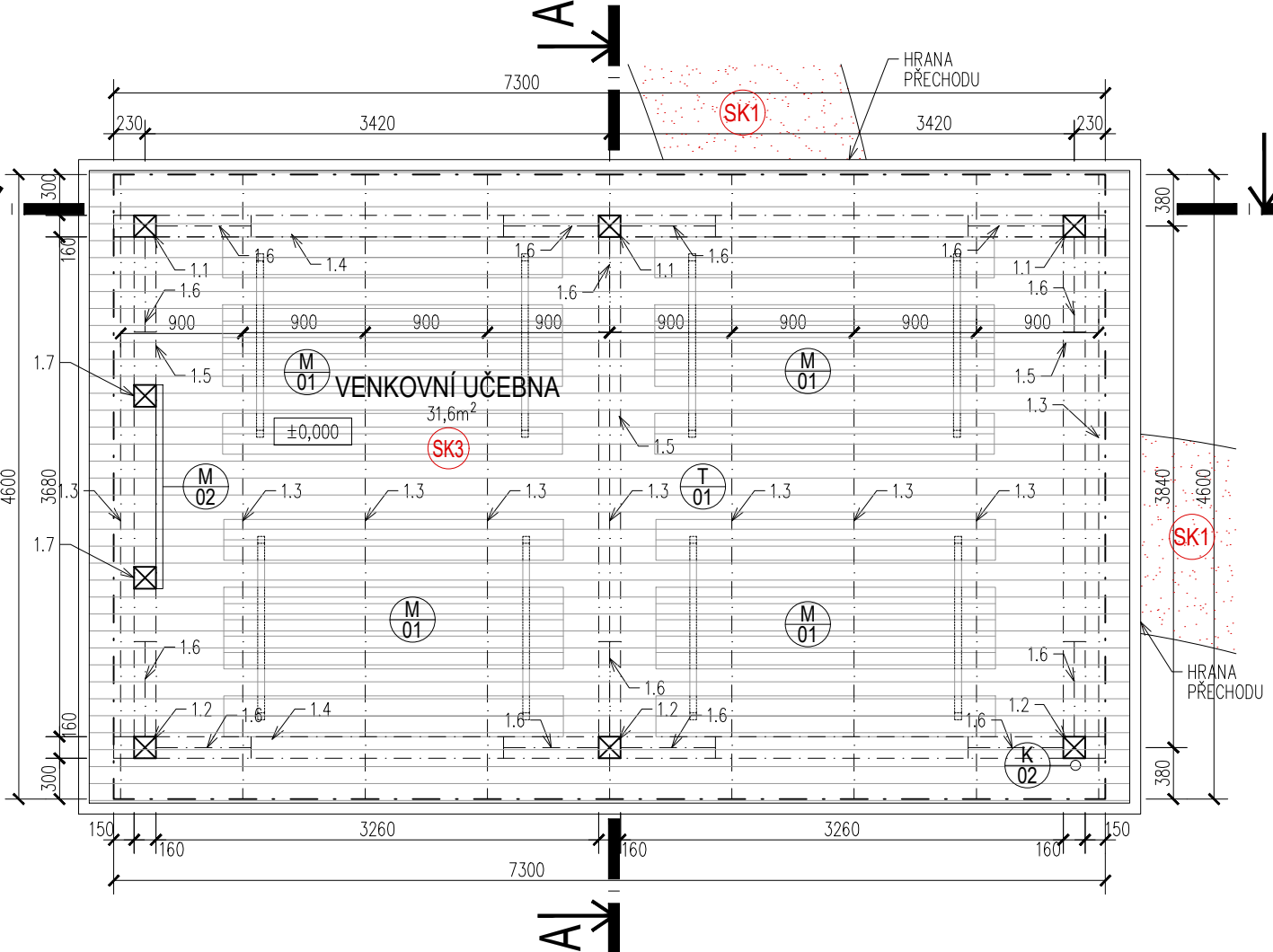
ŘEZ A-A



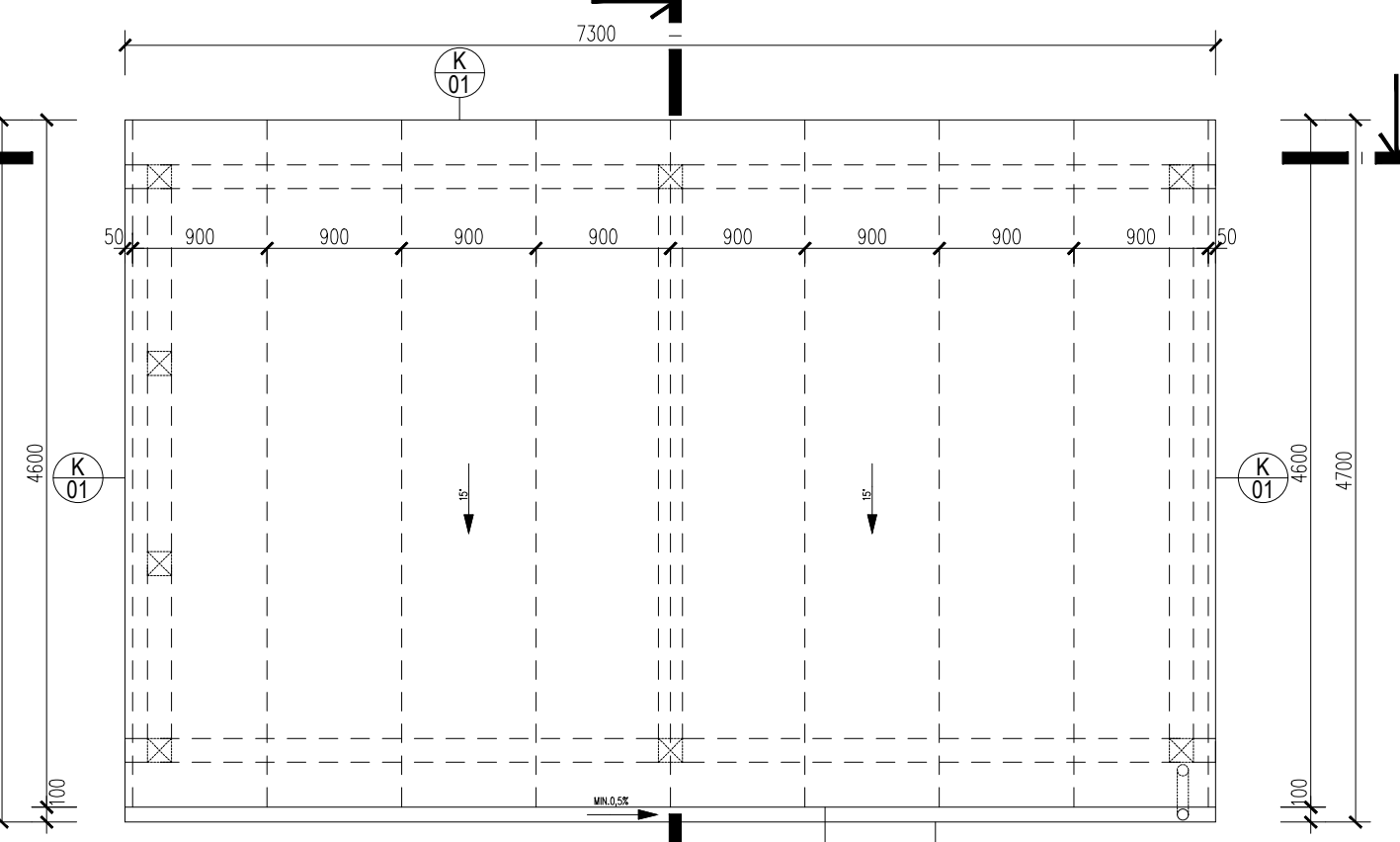
ŘEZ B-B



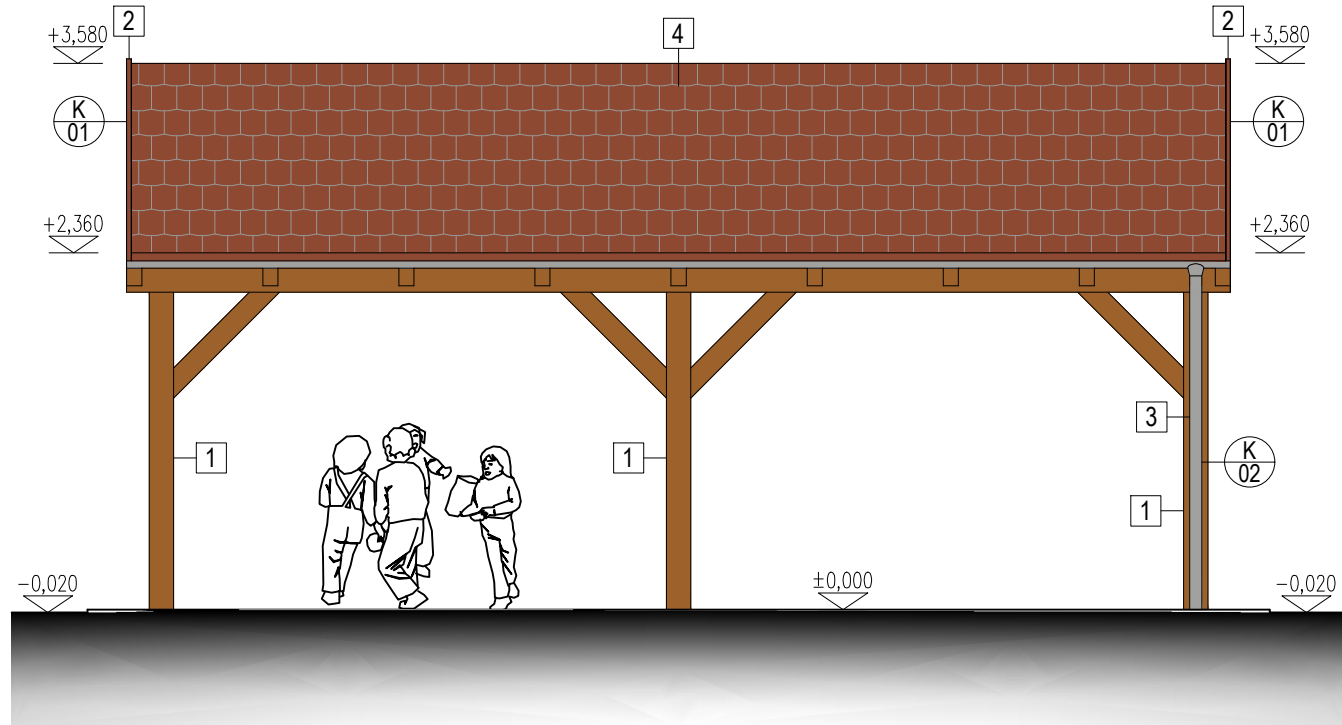
PŮDORYS



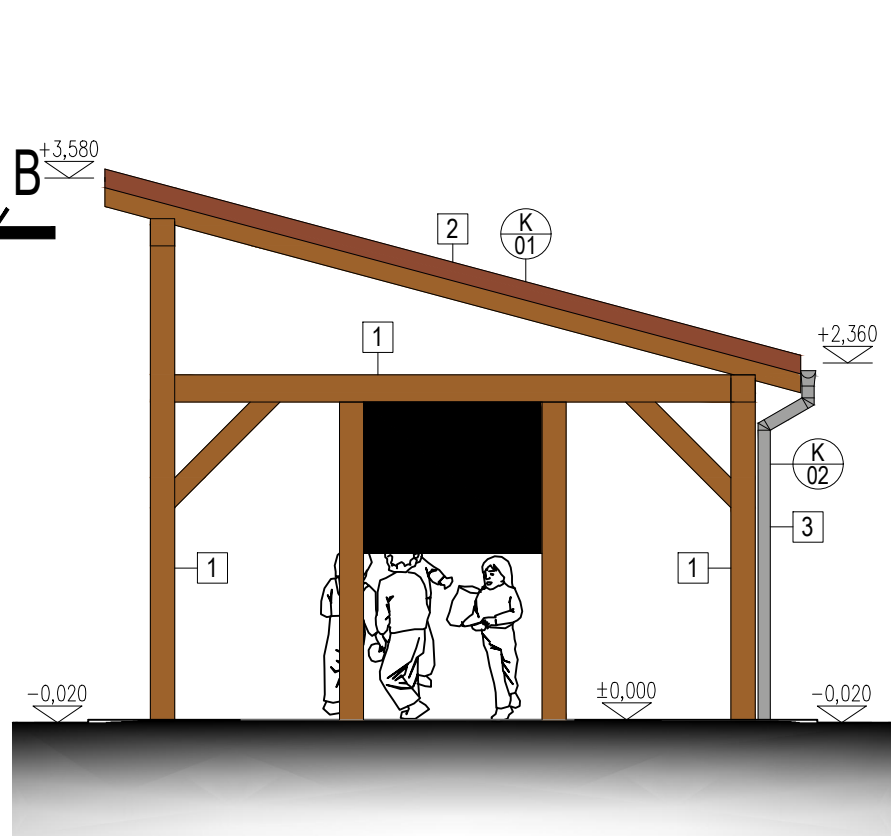
PŮDORYS STŘECHY



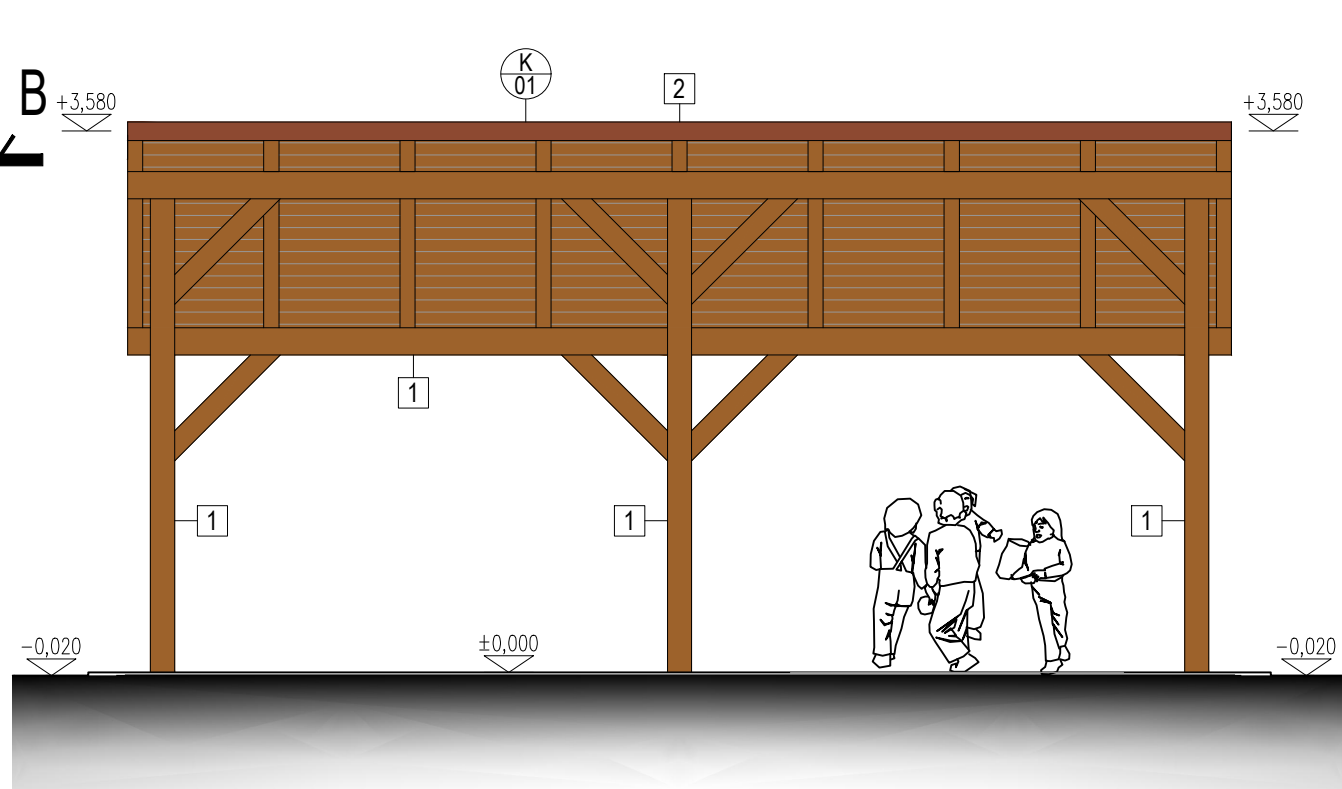
POHLED 1 - JIŽNÍ



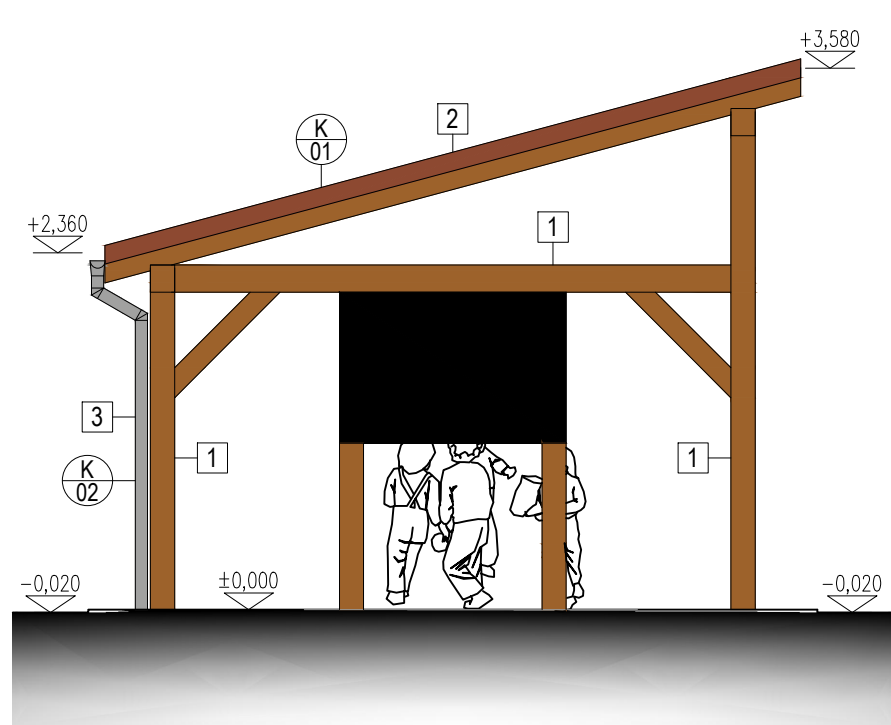
POHLED 2 - ZÁPADNÍ



POHLED 3 - SEVERNÍ



POHLED 4 - VÝCHODNÍ



LEGENDA MATERIÁLŮ



LEGENDA SKLADEB

(SK3) ZPEVNĚNÉ PLOCHY – TERASOVÉ PRKNA

- TERASOVÉ PRKNO WPC 28 mm
- ROŠT Z WPC PODKLADNÍHO PROFILU 50x50 50 mm
- PLASTOVÉ REKTIKAČNÍ TERČE 40-60 mm
- PODKLADNÍ BETONOVÉ DLAŽDICE 300x300x50mm 50 mm
- KLADEČÍ LOŽE ZE ŠTĚRKODRŤE FRAKCE 4-8 mm 50 mm
- DOKLADNÉ ZHTNĚNÁ ŠTĚRKODRŤ FRAKCE 8-32 mm 200 mm
- ROSTLÝ TERÉN NEBO DOSTATEČNĚ ZPEVNĚNÁ ZEMNÍ PLOCHA

* PŘESNÉ TLOUŠŤKY JEDNOTLÝCH VRSTEV BUDOU URČENY PŘÍMO NA STAVBĚ PROJEKTEM STAVBY PO ZJIŠTĚNÍ AKTUÁLNÍHO POSTAVĚNÍ NA STAVĚNÍ
* LEMUJÍCÍ BET. OBRUBNÍK 80x250x1000mm, LOŽE Z BETONU C16/20

(ST1) STŘEŠNÍ KONSTRUKCE

- ASFALTOVÝ ŠINDEL 2,5 mm
- PODKLADNÍ SAMOLEPIČO TEPELNĚ AKTIVOVANÝ ASFALTOVÝ PÁS 2,5 mm
- ZÁKLOP Z DŘEVĚNÝCH PALUBEK P+D 24 mm

LEGENDA ZNAČENÍ

(SK1) AŽ (SK-) NOVÉ SKLADBY ZPEVNĚNÝCH PLOCH

(ST1) AŽ (ST-) NOVÁ SKLADBA STŘEŠNÍ KONSTRUKCE

- (Z) NOVÉ PRVKY PSV – ZÁMEČNICKÉ VÝROBKY VIZ SPECIFIKACE VÝROBKŮ PSV
- (K) NOVÉ PRVKY PSV – KLEMPÍRSKÉ VÝROBKY VIZ SPECIFIKACE VÝROBKŮ PSV
- (T) NOVÉ PRVKY PSV – TRuhlářské VÝROBKY VIZ SPECIFIKACE VÝROBKŮ PSV
- (A) NOVÉ PRVKY PSV – OSTATNÍ VÝROBKY VIZ SPECIFIKACE VÝROBKŮ PSV
- (M) NOVÉ PRVKY PSV – PRVKY MOBILÁŘE VIZ SPECIFIKACE VÝROBKŮ PSV

LEGENDA POHLEDOVÝCH POVRCHOVÝCH ÚPRAV

- 1 DVOJITÁ IMPREGNACE PROTI DŘEVOKAZNÉMU HMYZU A HOUBÁM + DVOJITÁ BARVENÁ LAZURA
- 2 KLEMPÍRSKÝ PRVEK OPLECHOVÁNÍ – ČERVENÁ / RAL 8004
- 3 KLEMPÍRSKÝ PRVEK OPLECHOVÁNÍ – SVĚTLÉ SEDA / RAL 9006
- 4 ASFALTOVÝ ŠINDEL – ČERVENÁ RAL 8004

VÝPIS PRVKŮ PŘÍSTŘEŠKU - ŘEZIVO C24							
OZN.	NÁZEV PRVKU	PRŮŘEZ mm x mm		DÉLKA m	POČET KS	CELKEM m	CELKEM m³
1.1	SLOUPEK	160	160	3,5	3	10,5	0,269
1.2	SLOUPEK	160	160	2,5	3	7,5	0,192
1.3	KROKEV	160	100	5,5	9	49,5	0,792
1.4	VAZNICE	180	160	8	2	16	0,461
1.5	PŘÍČNÁ VAZNICE	180	160	4,5	3	13,5	0,389
1.6	PÁSKY	140	140	1,5	14	21	0,412
1.7	POMOCNÝ SLOUPEK	160	160	2,5	2	5	0,128
ŘEZIVO PŘÍSTŘEŠKU CELKEM m³							2,642

*DŘEVO BUDE OPATŘENO IMPREGNACÍ A DVOJTOU BARVENOU LAZUROU DLE POŽADAVKŮ INVESTORA;
**PEVNOSTNÍ CHARAKTERISTIKA VIZ D.1.2;
***TESAŘSKÉ SPOJE S POMOCNÝMI OCELOVÝMI KOTVICÍMI PROFILY (SOUČÁSTÍ DODÁVKY MATERIÁLŮ).

polohový systém: S-JTSK

výškový systém: BpV

±0,000 = ČISTÁ PODLAHA VENKOVNÍ UČEBNY = 232,150 m n. m. BpV

Tato dokumentace je určena pro provádění stavby a nenahrazuje dílenskou, výrobní nebo montážní dokumentaci. Projektant nenese odpovědnost při použití na jiný, než uvedený účel. Při jakémkoliv nesouladu projektu se skutečností nutno konzultovat s projektantem.

INVESTOR/CLIENT: Městský obvod Ostrava-Jih Horní 791/3 700 30 Ostrava-Hrabůvka IČ: 008 45 451		GENERALNÍ PROJEKTANT/GENERAL DESIGNER: STAV MORAVA spol. s r.o. Jiráská 570/30 702 00 Ostrava IČ: 479 77 655	
ZPRACOVATEL PROJEKTOVÉ ČÁSTI/AUTHOR OF DESIGN SECTION: STAV MORAVA spol. s r.o. Jiráská 570/30, 702 00 Ostrava IČ: 479 77 655			
ZODPOVĚDNÝ PROJEKTANT/AUTHORIZED DESIGNER: ING. RADIM ŠUBA OŠAIT – OŠOR IP00 – Č. 1101477		HLAVNÍ INŽENÝR PROJEKTU/CHIEF PROJECT ENGINEER: ING. MAREK SZOTKOWSKI TEL: (+420 603 934 281)	
KRESLIL/DESIGNER: ING. RADIM ŠUBA			
MÍSTO AKCE/REGION: parcela č. 623/86 v k. ú. Zábřeh nad Odrou [714305]			
AKCE/PROJECT: Úprava atria ZŠ Jugoslávská 23 v Ostravě – Zábřehu		DATUM/DATE: 02. 04. 2024	
		FORMAT VÝKRESU/FORMAT: 420 x 840	
		MĚŘÍTKO/SCALE: 1:50	
OBSAH/CONTENT : D.1.1 – Architektonicko-stavební část		STUPEŇ PD/LEVEL: DPS	
ST.OBJEKT/BUILD.OBJECT : SO.01 – VENKOVNÍ UČEBNA			
NÁZEV VÝKRESU/DRAWING: VENKOVNÍ UČEBNA		ČÁST DOKUM./PART: D.1.1 Č. VÝKR./NUMBER: 01	